

## **CAJA DE ALUMINIO FRENTE SÓLIDO INTERIORES DE 316/316L S.S. MODELO 623.**



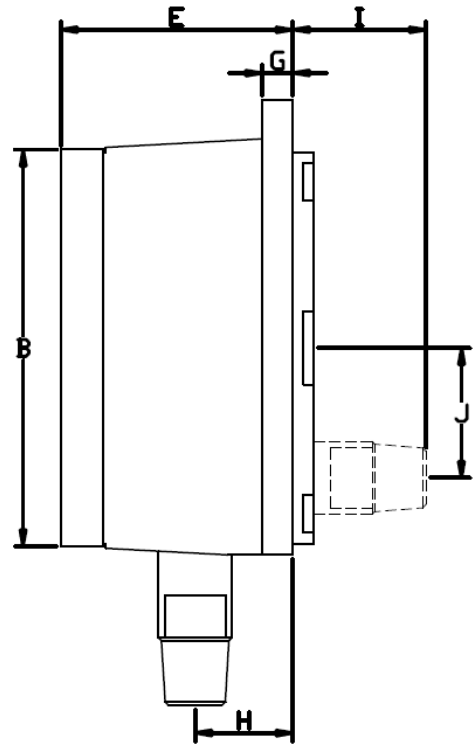
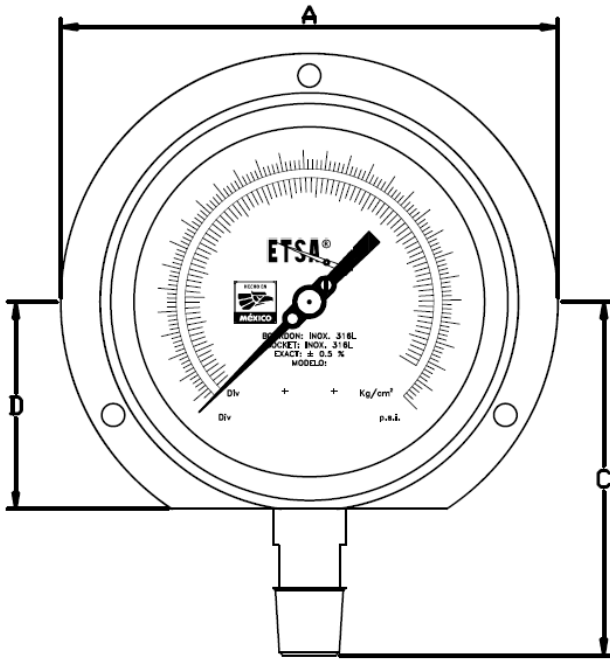
### **APLICACIONES**

Manómetro de proceso a bajo costo que no requiere de una caja para ambientes agresivos, pero que si sea confiable para el manejo de productos petroleros o químicos. Su construcción de frente sólido proporciona seguridad al operario. En caso de sobre presión esta desfoga hacia la parte posterior.

### **CARACTERÍSTICAS GENERALES**

Caja:	Aluminio.
Bisel:	Acero al carbón pintado de negro.
Carátula:	Aluminio anodizado en color blanco caracteres en negro.
Exactitud:	+ / - 0.5 % de la escala total (ASME B40.100 grado 2A ). Opcional + / - 1.0 % de la escala total (ASME B40.100 grado 1A).
Puntero:	Tipo micrométrico en aluminio anodizado.
Mecanismo:	Tipo rotativo en acero inoxidable 316/316L.
Bourdon:	Acero inoxidable 316/316L.
Conexión:	Inferior o posterior de 1/2" o 1/4" NPT o BSP (cónica) en acero inoxidable 316/316L.
Ventana:	Vidrio estándar.

# J.J. INSTRUMENTACIÓN



## Dimensiones en pulgadas.

	Ø 4.5"
A	5.960
B	4.765
C	4.425
D	2.490
E	2.750
F	-----
G	0.370
H	1.170
I	1.600
J	1.560

## OPCIONES DISPONIBLES

- Vidrio Inastillable (3)
- Ventana de acrílico (4)
- Tornillo restrictor en 316L S.S. (5)
- Montaje a panel (7)
- Aguja de arrastre (8) (excepto 12").
- Escala en dos colores (negro y rojo) (10)
- Logotipo o rango especial (11)
- Desengrasado (12) (hasta 800 psi)
- Movimiento con recubrimiento teflón (17)
- Tag de identificación en S.S. 2" x 1" (22)
- Tag de identificación en S.S. 4" x 2" (23)
- Carátula luminiscente (25)
- Impresión en mas de dos colores (28)
- Escala con cero flotante (29)
- Carátula con tope de máxima 105% (30)
- Escala positiva en negro y negativa en rojo (31)
- Carátula con tope de máxima 130% (32)
- Exactitud +/- 1.0 % (33)
- Brida frontal con arillo desmontable (34)
- Movimiento con recubrimiento de silicón (35)
- Sistema anti vibratorio seco (38)

Escalas en otras unidades también disponibles.