

CAJA DE ALUMINIO INTERIORES DE 316/316L S.S. MODELOS 613, 713, 813 Y 913.



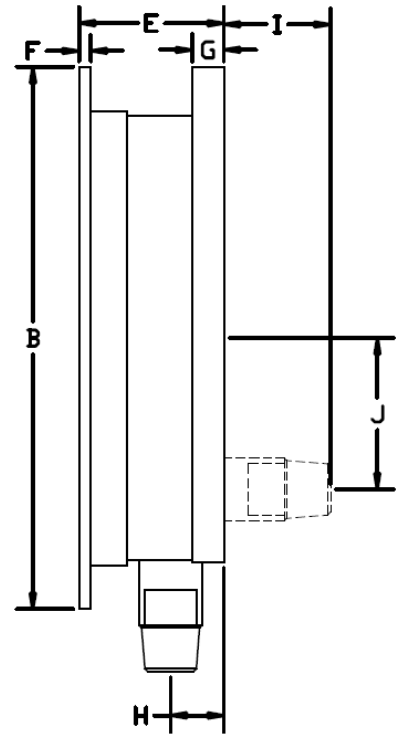
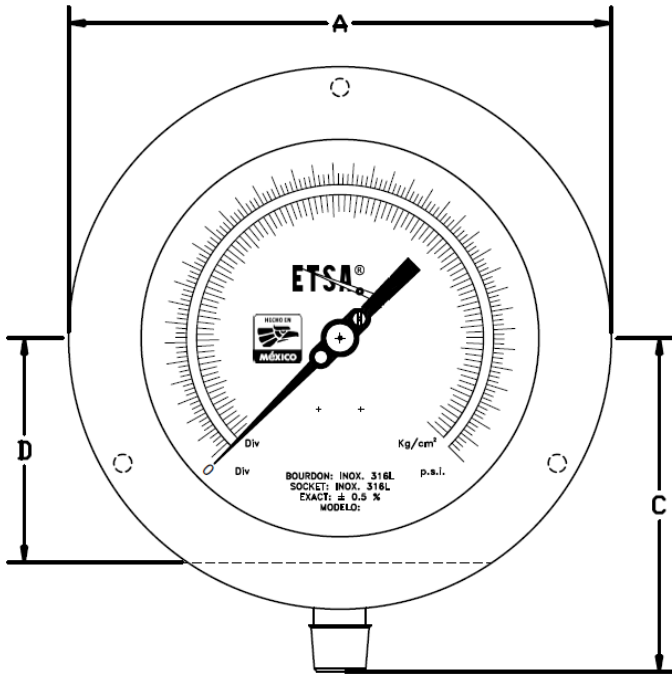
APLICACIONES

Manómetro de proceso a bajo costo que no requiere de una caja para ambientes agresivos, pero que si sea confiable para el manejo de productos petroleros o químicos.

CARACTERÍSTICAS GENERALES

Caja:	Aluminio.
Bisel:	Aluminio.
Carátula:	Aluminio anodizado en color blanco caracteres en negro.
Exactitud:	+ / - 0.5 % de la escala total para 4.5" y 6" (ASME B40.100 grado 2A), y +/- 1.0 % para 8.5" y 12" (ASME B40.100 grado 1A).
Puntero:	Tipo micrométrico en aluminio anodizado para 4.5", 6" y 8.5"; para 12" aguja balanceada.
Mecanismo:	Tipo rotativo en acero inoxidable 316.
Bourdon:	Acero inoxidable 316L.
Conexión:	Inferior o posterior de 1/2" o 1/4" NPT o BSP (G) en acero inoxidable 316L.
Ventana:	Vidrio estándar.

J.J. INSTRUMENTACIÓN



Dimensiones en pulgadas.

	Ø 4.5"	Ø 6"	Ø 8.5"	Ø 12"
A	5.840	7.645	10.170	14.315
B	6.015	7.650	10.275	14.290
C	4.425	5.140	6.980	7.950
D	2.395	3.155	4.545	6.345
E	2.225	2.045	2.680	2.580
F	0.165	0.175	0.375	0.235
G	0.375	0.450	0.155	0.225
H	0.715	0.685	0.825	0.710
I	1.600	1.600	1.600	1.600
J	1.560	1.560	1.560	1.560

OPCIONES DISPONIBLES

- Vidrio Inastillable (3)
- Ventana de acrílico (4)
- Tornillo restrictor en 316L S.S. (5)
- Montaje a panel (7)
- Aguja de arrastre (8) (excepto 12").
- Escala en dos colores (negro y rojo) (10)
- Logotipo o rango especial (11)
- Desengrasado (12) (hasta 800 psi)
- Movimiento con recubrimiento teflón (17)
- Tag de identificación en S.S. 2" x 1" (22)
- Tag de identificación en S.S. 4" x 2" (23)
- Carátula luminiscente (25)
- Bisel en acero al carbón (26) (solo 613 y 713)
- Impresión en mas de dos colores (28)
- Escala con cero flotante (29)
- Caratula con tope de máxima 105% (30)
- Escala positiva en negro y negativa en rojo (31)
- Caratula con tope de máxima 130% (32)
- Exactitud +/- 1.0 % (33)
- Movimiento con recubrimiento de silicón (35)
- Sistema anti vibratorio seco (38)